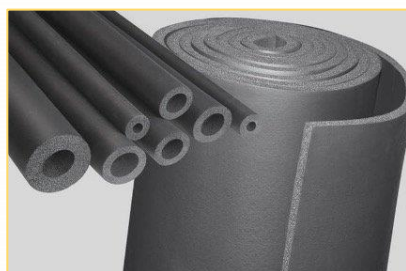


ISOLANT THERMIQUE  
**MOUSSE ÉLASTOMÈRE**

284, Rue de l'industrie - ZI  
01480 Jassans-Riottier - France  
+ 33 (0)4 74 09 50 01  
info.triangle@triangle-insonorisation.com  
[www.triangle-insonorisation.com](http://www.triangle-insonorisation.com)



**APPLICATIONS**

Circuits chaud et froid.  
(sanitaire et chauffage,  
climatisation et  
réfrigération).

**COMPOSITION**

Caoutchouc synthétique,  
élastomère

**OPTIONS**

Face avec autoadhésif.

**Présentation**

**Mousse isolation thermique préconisé pour des circuits chaud et froid.**

- Elimine les phénomènes de condensation
- Mousse étanche ( $\mu > 7000$ )
- Très bonne efficacité d'isolation thermique

**Mise en œuvre**

L'isolant avec autoadhésif doit être installé en respectant les températures préconisées. Le support recevant l'isolant doit être propre, dépoussiéré, sec et dégraissé. L'installation doit être à l'arrêt et ne pas être remise en service dans les 36 heures suivant la pose.

**Conditionnement**

- Epaisseur de 6, 9, 13, 16, 19 mm
- Plaque ou rouleau ou tube
- Possibilité de formats spéciaux
- Possibilité de pièce découpée suivant plan

**Caractéristiques physiques**

- Tenue en T° : -20° à +110°
- Tenue en T° : -20° à +85° (version adhésive)
- Classement feu : (euroclass) Bs2d0 à Bs3d0 / UL94 Approved
- Produit disposant d'un marquage CE (suivant EN 14304)
- Couleur : noire

**Conductivité thermique**

Conductivité thermique $\lambda$						
Température moyenne (°C)						
Épaisseur (mm)	-30	-20	0	10	20	40
6 à 19	0,029	0,031	0,033	0,034	0,035	0,037