

## Fiche technique - Absorbant

## MOUSSE /AGL

### Présentation

**Mousse PU agglomérée destinée à l'absorption des bruits aériens et à l'isolation.**

- Absorbe le bruit aérien
- Élimine le phénomène de résonance de cavité
- Diminue la réverbération
- Augmentation l'indice d'affaiblissement acoustique par apport de masse (forte densité)

### Mise en oeuvre

L'application via autoadhésif doit être réalisée par T° mini de 18°C sur support dégraissé, dépoussiéré puis être marouflé fortement. La pièce doit être conservée entre 24 à 48 h avant utilisation en situation.

### Conditionnement

- Épaisseur sur demande
- Masse volumique de 80 kg/m<sup>3</sup>, 100 kg/m<sup>3</sup>, 140 kg/m<sup>3</sup> en standard.
- Plaque de 1000 x 1000 mm ou 1000 x 2000 mm en standard
- Possibilité de formats spéciaux
- Possibilité de pièce découpée suivant plan

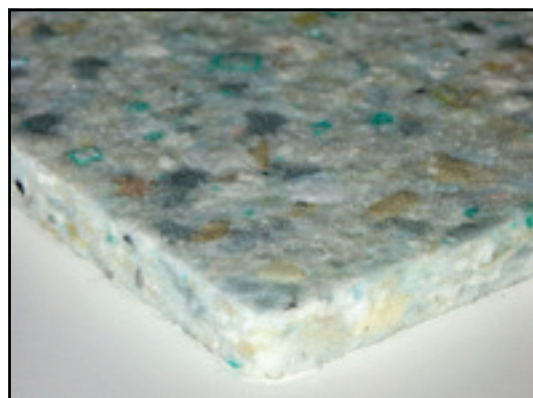
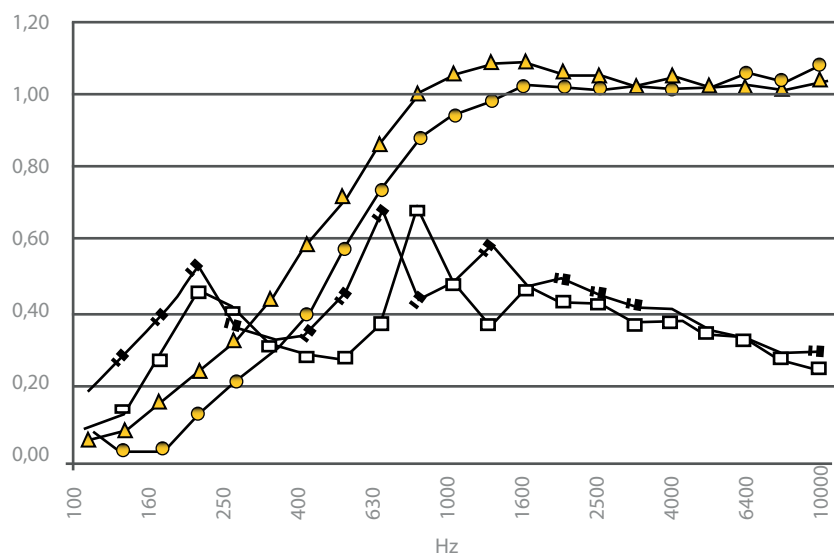
### Caractéristiques acoustiques

- Coefficient d'absorption  $\alpha_s$   
Voir courbe ci-dessous

### Caractéristiques physiques

- Tenue en T° : -40/+120°C
- Classement feu : M4 - Autoextinguible (MVSS 302)  
combustibilité < à 100 mm/mn
- Résistance à la compression à 40% : 3,5 kPa
- Résistance à la traction : > à 110 kPa
- Couleur : multicolore

### Coefficient d'absorption



### Applications

Automobile, capotage machine, électroménager, bâtiment, climatisation, engin TP, plasturgie, ...

### Composition

Mousse polyuréthane à cellules ouvertes agglomérée avec une résine.

### Options

- Face avec autoadhésif.
- Face avec film PU, film aluminium, autre...